



” DET ER SVÆRT
IKKE AT VÆRE
BEGEJSTRET
OVER MULIG-
HEDERNE I 3D
LASERSKÆRING



Lomac A/S er specialister i opbygning og svejsning af stålkonstruktioner til offshore- og marineindustrien. Med kunder som bl.a. Fayard, Vestas og Bladt Industries på referencelisten skal kvalitet, leveringstid og økonomi gå op i en højere enhed hver gang. Indehaver Lars Malling er derfor konstant på udkig efter de nyeste teknologier, som kan understøtte virksomhedens position på markedet. Da Lomac landede en vigtig ordre fra den store tyske vindmølleproducent Nordex, blev QuickTube kontaktet for en snak om 3D rørlaserskæring.

”Vi fik en lidt speciel ordre fra Nordex på en 72 meter lang og 5 meter bred konstruktion til støbning af vingeforme. Vi startede egentligt med at save og svejse de mange profiler på traditionel vis. Det er et omfattende projekt med mange arbejdstimer i, da ikke to felter ligner hinanden i vinkel og størrelse,” fortæller Lars Malling, og fortsætter: ”Jeg havde allerede 3D rørlaserteknologien i baghovedet, da min maskinmester Jan fortalte, at han havde læst en artikel om QuickTubes investering i Nordeuropas største laserskærer. Hidtil har man skulle helt til Italien for at få laserskåret så store emner, og det er slet ikke aktuelt for os. Vi ville aldrig turde placere et så vigtigt projekt så langt væk. Nu var det pludseligt blevet interessant at se på mulighederne for at benytte teknologien lokalt, også ved så store emner som dem, vi jonglerer med.”

Lomac har ligget i Lindø Industripark siden 2014, og deler således adresse med et af QuickTubes salgskontorer. Lars Malling tog kontakt til QuickTube og fabrikschef Henrik Bøgh, som arrangerede en fremvisning af den 38 meter lange specialdesignede rørlaser. Maskinen kan håndtere rør på op til 15 meter, Ø356 og 135 kg pr. meter. Lars Malling kunne hurtigt se fidusen i teknologien og mulighederne i et samarbejde med den fynske rørlaserspecialist.

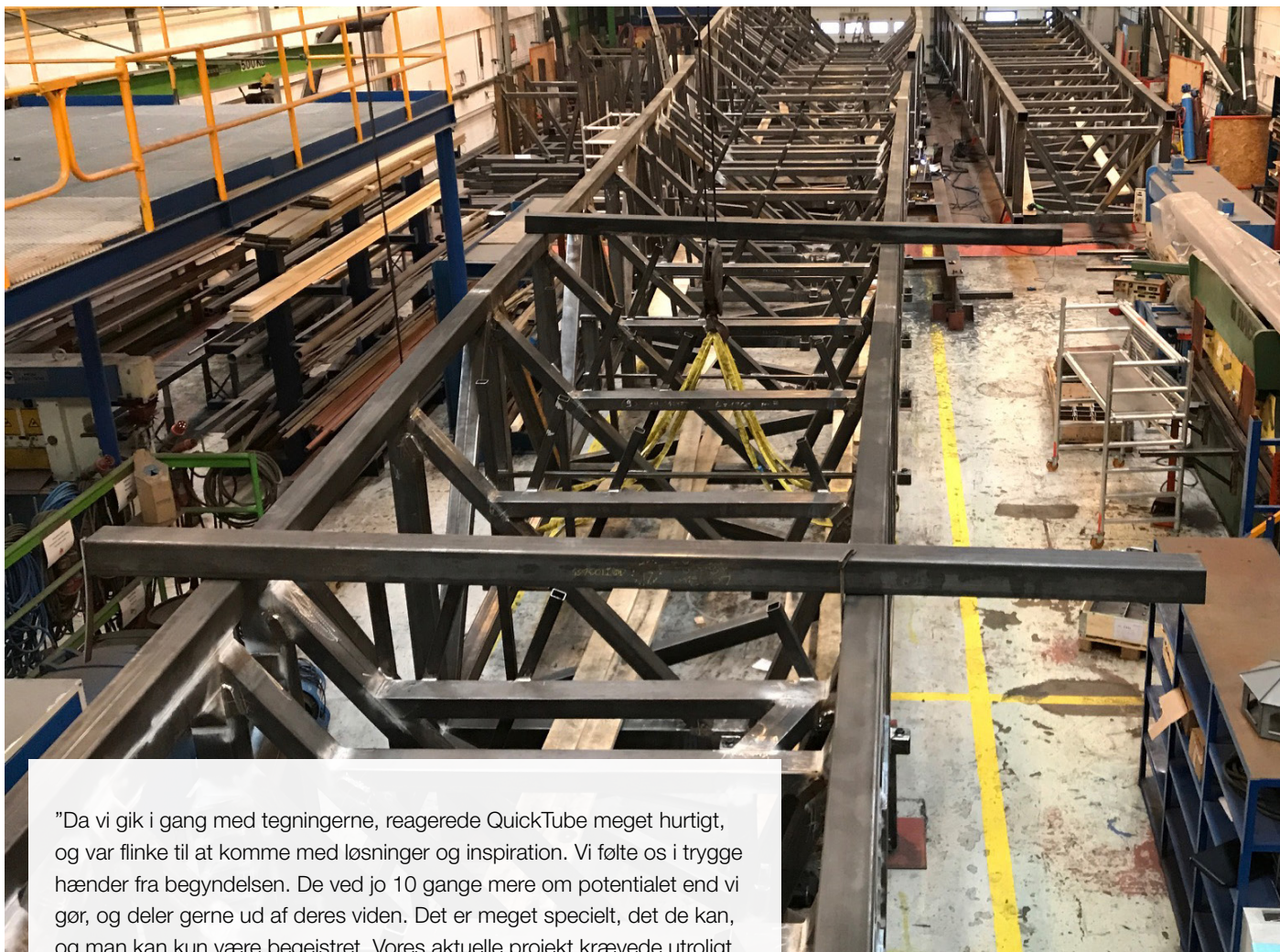
(Fortsætter på næste side)



” I vores branche er man nødt til at tage mulighederne i ny teknologi til sig, ellers bliver man hurtigt overhalet. Det er helt indlysende.

Lars Malling, indehaver

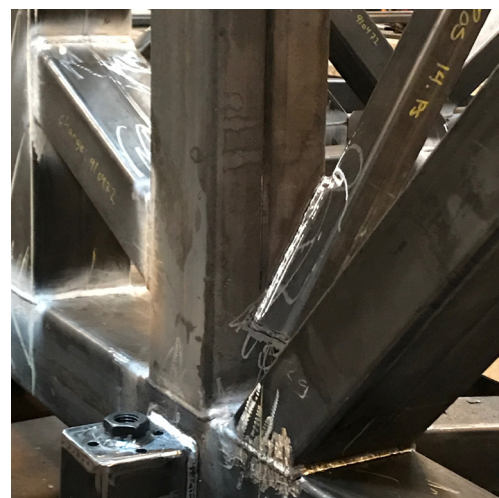
QuickTube
3D tube laser technology



”Da vi gik i gang med tegningerne, reagerede QuickTube meget hurtigt, og var flinke til at komme med løsninger og inspiration. Vi følte os i trygge hænder fra begyndelsen. De ved jo 10 gange mere om potentialet end vi gør, og deler gerne ud af deres viden. Det er meget specielt, det de kan, og man kan kun være begejstret. Vores aktuelle projekt krævede utroligt stor nøjagtighed, hvilket var en meget tung og tidskrævende proces med alle de forskellige vinkler der skulle passe sammen. Med 3D laserskæring blev det pludseligt meget simpelt, og fejlmargen er blevet minimeret. Vi er meget imponerede over de smig-løsninger QuickTube leverer – der er så lidt der kan gå galt. Vi har ikke regnet på det, men mit bud er, at vi nok sparer ca. 50% i skæretid og tilpasning/ophæftning. I vores branche er man nødt til at tage mulighederne i ny teknologi til sig, ellers bliver man hurtigt overhalet. Det er helt indlysende.”

Hos QuickTube blev Lomacs ordre produceret som nummererede kit-sæt, hvor alt var opmærket og sat af. Præcisionen skulle være knivskarp, så der ikke var behov for efterfølgende tilpasninger. Svejseteamet hos Lomac kunne blot hente komplette paller ind med arbejdstegninger, graveringer og mærkninger, og hurtigt komme i gang med arbejdet.

”QuickTube har gjort det lettere for os at beregne tiden i en projekt, og det betyder også, at vi bliver mere konkurrencedygtige, uden at gå på kompromis med kvaliteten. Det har været vigtigt for os, at vores folk lige har kunne kigge forbi hos QuickTube os se hvordan det gik med laser-skæringen, og få en snak med PTA-afdelingen. I projekter af denne kaliber skal mavefølelsen være god. I de kommende ordrer vil vi helt sikkert tænke rørlaserskæring ind fra start. Det har vi fået bekræftet af dette projekt – der er ingen betænknig,” konkluderer Lars Malling.



QuickTube
3D tube laser technology

**Læs mere om mulighederne med 3D rørlaserskæring på www.quicktube.dk
Kontakt fabrikschef Henrik Bøgh på tel. 22 72 33 66 eller hbh@quicktube.dk**